



STATION DE CHARGE A/C

TOUT SOUS CONTRÔLE

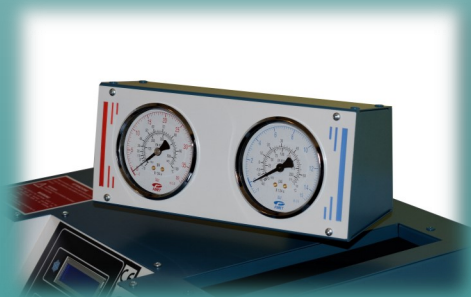
La station de charge R134a avec manomètres rotatifs

La station **5** offre une capacité de recharge complète pour les véhicules au gaz **R134a**, se présentant dans un châssis tour très classique et avec tous les accessoires nécessaires. La particularité de cette station, appréciée par de nombreux opérateurs, est celle des **manomètres haute et basse pression montés sur un support rotatif**, qui permet l'observation depuis différents points de l'atelier.

Equipé d'une **base de données** interne des véhicules.



Plus d'informations sur www.itechct.it.



PRINCIPALES SPÉCIFICATIONS TECHNIQUES	
COMPRESSEUR	9 cc
POMPE À VIDE	2 cfm
RÉSERVOIR DU GAZ	12 l
FILTRES	À haute efficacité
TEMPÉRATURE DE FONCTIONNEMENT	Da 10 °C a 50 °C
TENSION	230 V 50 Hz
DIMENSIONS	430x410x1100 mm
POIDS	60 kg (environ)

R134a